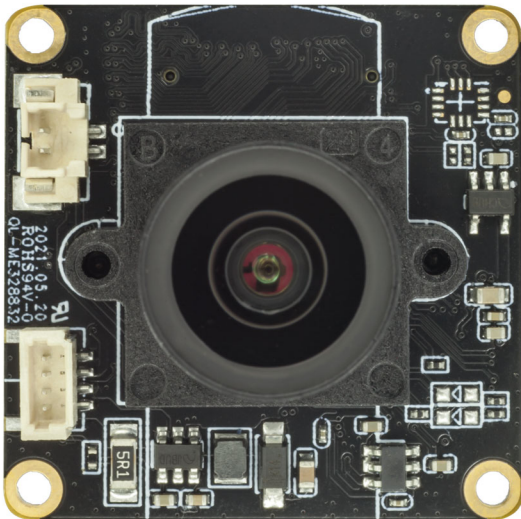
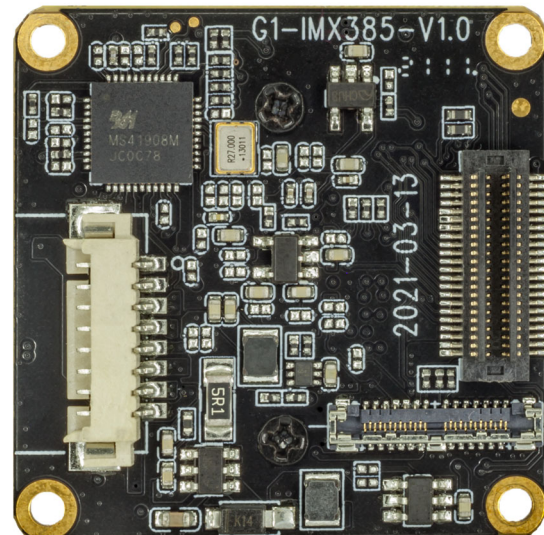


KLT-CMFL50101-IMX385 V1.0**2.13MP Sony IMX385 Kamera-Modul mit festem Fokus**

Vorderansicht



Rückansicht

Überblick

Das Kameramodul KLT-CMFL50101-IMX385 V1.0 nutzt den hochwertigen CMOS-Sensor Sony IMX385. Dieser CMOS-Bildsensor verfügt über eine Diagonale von 8,35 mm (Typ 1/2 Zoll), eine Pixelgröße von 3,75 μm , eine quadratische Farbpixelanordnung, eine effektive Auflösung von 2,13 Megapixeln sowie eine extrem hohe Lichtempfindlichkeit auf „Super-Starlight“-Niveau. Die erforderliche Mindestbeleuchtung beträgt im Farbmodus bei Schwachlicht 0,001 Lux und im Schwarz-Weiß-Modus 0,0002 Lux. Das Modul eignet sich ideal für den Einsatz in Umgebungen mit geringer Beleuchtung, wo es dazu dient, die Helligkeitsunterschiede zwischen helleren und dunkleren Bildbereichen auszugleichen.

In Kombination mit einer Hauptplatine ermöglicht das Modul die lokale Speicherung von Videoaufnahmen bei Schwachlicht oder die Ausgabe über USB UVC; dabei zeichnet es sich durch eine naturgetreue Farbwiedergabe und eine hervorragende Bildqualität aus.

Die Abmessungen der Platine betragen 32 x 32 mm, während die Gesamtabmessungen des Moduls – gemessen von der Oberkante des Objektivs bis zur Leiterplatte (PCB) – 32 x 32 x 28,24 mm betragen.



KLT-CMFL50101-IMX385 V1.0

2.13MP Sony IMX385 Kamera-Modul mit festem Fokus

Technische Daten

| | |
|---|---|
| Modell-Nr. | KLT-CMFL50101-IMX385 V1.0 |
| Bildsensor | IMX385 |
| Bildsensortyp | CMOS |
| Effektive Pixel | 2.13 Megapixel |
| Sensorgröße | 1/2" |
| Pixelgröße | 3.75 um x 3.75 um |
| Video-Bildrate | 1080P@30FPS/60FPS 720P@30FPS/60FPS/120FPS |
| Fotoauflösung (mit Master-Platine) | 20MP (5200x3900) (Differential) 13MP (4160x3120) (Differential) 12MP (4000x3000) (Differential) 10MP (3648x2736) (Differential) 8MP (3264x2448) (Differential) 5MP (2592x1944) (Differential) 3MP (2048x1536) (Differential) 2MP (1920x1080) |
| Betriebstemperatur | -10°C to +60°C |
| Lagertemperatur | -20°C to +80°C |
| Luftfeuchtigkeit | 20% to 80% |
| PCB Abmessungen | 32 x 32 mm |
| Modulgröße | 32 x 32 x 28.24 mm |
| PCB Schraubenlochabstand | 28 x 28 mm |
| PCB Schraubenlochdurchmesser | 2 mm |

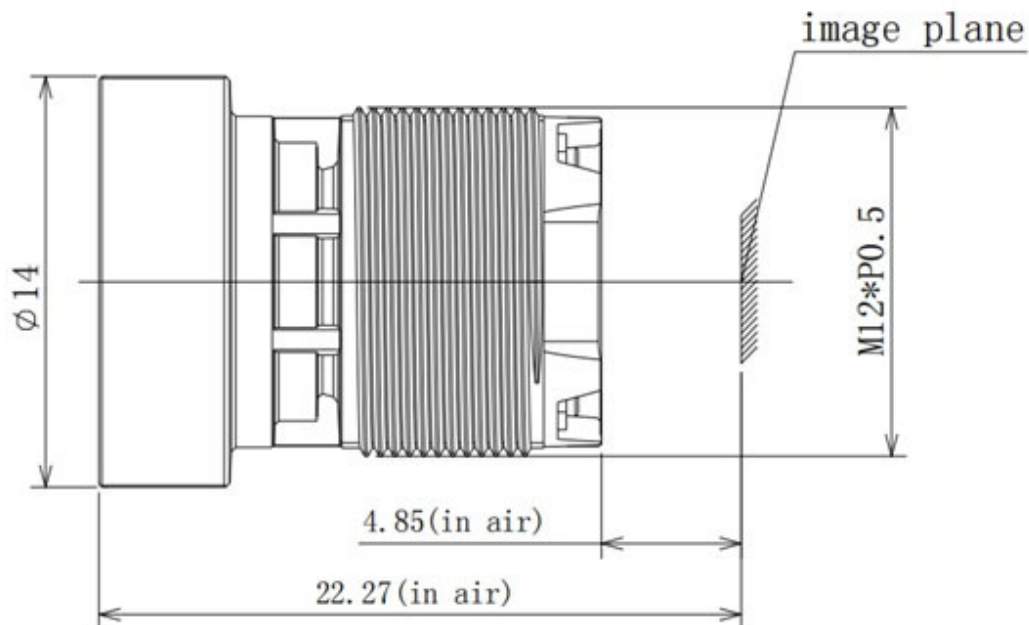
KLT-CMFL50101-IMX385 V1.0

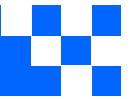
2.13MP Sony IMX385 Kamera-Modul mit festem Fokus

Objektivspezifikationen

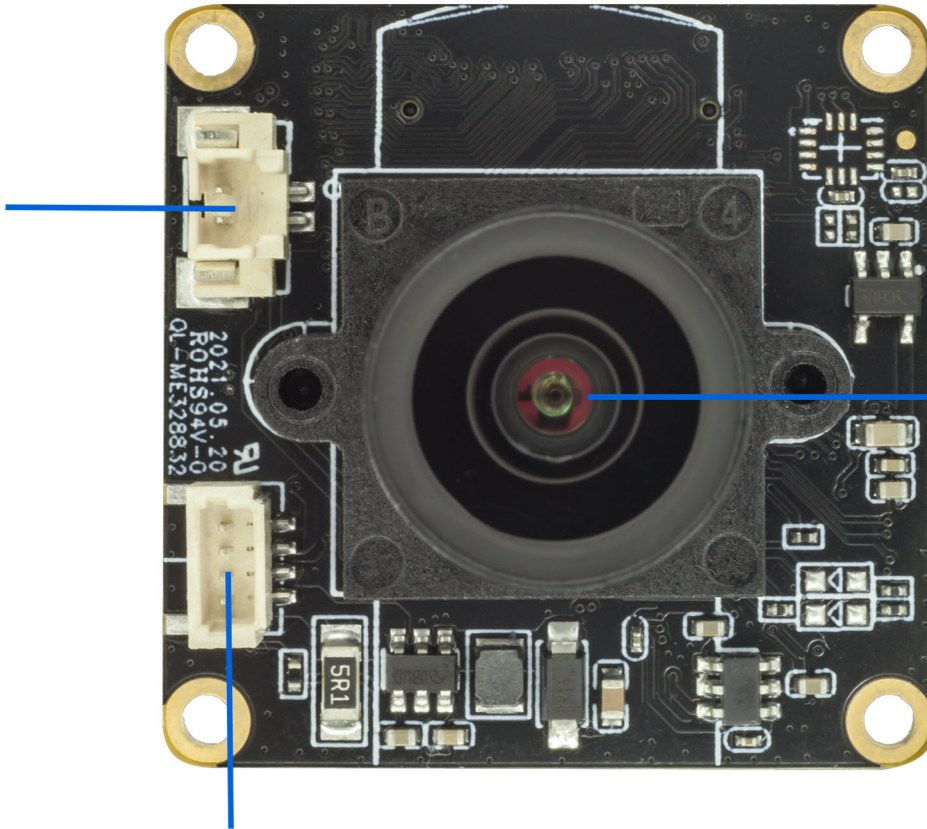
| | |
|----------------------------------|----------------|
| Objektivmodell-Nr. | HX50101 |
| EFL (Brennweite) | 4.46 mm |
| TTL (Gesamtlänge) | 22.27 mm |
| F. Nr. | 1.65 |
| Objektivgewinde | M12 x P0.5 |
| Linsenaufbau | 3G5P |
| Diagonaler Blickwinkel (DFOV) | 123.5° (DFOV) |
| Horizontaler Blickwinkel (HFOV) | 102.3° (HFOV) |
| Vertikaler Blickwinkel (VFOV) | 53.9° (VFOV) |
| Hauptstrahlwinkel | 14.3° |
| Verzerrung | -46.50% |
| Relative Beleuchtungsstärke | >48.3% |
| Betriebstemperatur des Objektivs | -40°C to +85°C |
| Lagertemperatur der Linse | -40°C to +95°C |

Linsenzeichnung



**KLT-CMFL50101-IMX385 V1.0****2.13MP Sony IMX385 Kamera-Modul mit festem Fokus**

IR-CUT INTERFACE
濾光片切换器接口



HX50101 镜头模组

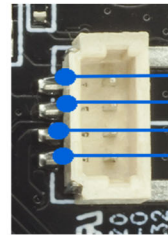
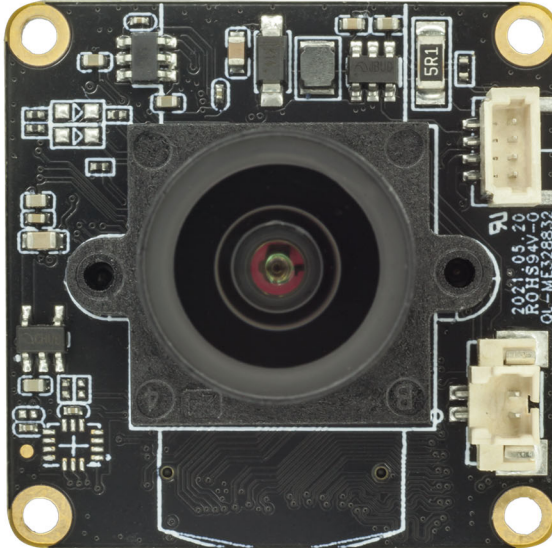
两组LED补光灯接口

LEDS * 2 INTERFACE

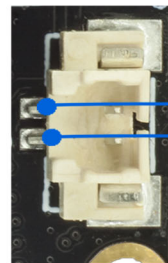
Hinweis: Sie haben die Wahl zwischen einer TBT-Board-to-Board-Buchse und einer Verbindung zum Master-Board mittels Koaxialkabel. Anwender können diese Optionen je nach Aufbau-Szenario flexibel einsetzen.



KLT-CMFL50101-IMX385 V1.0 2.13MP Sony IMX385 Fixed Focus Camera Module

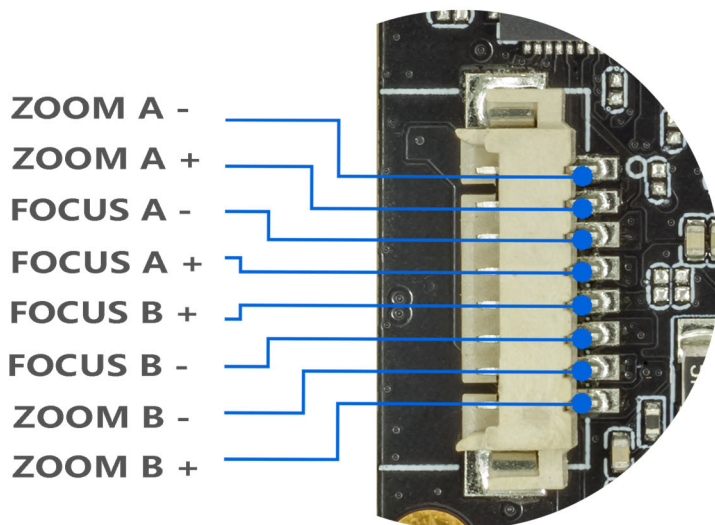


LED B -
LED B +
LED A -
LED A +

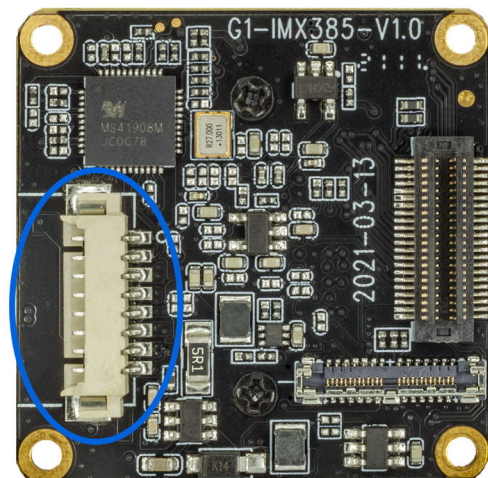


IR-CUT -
IR-CUT +

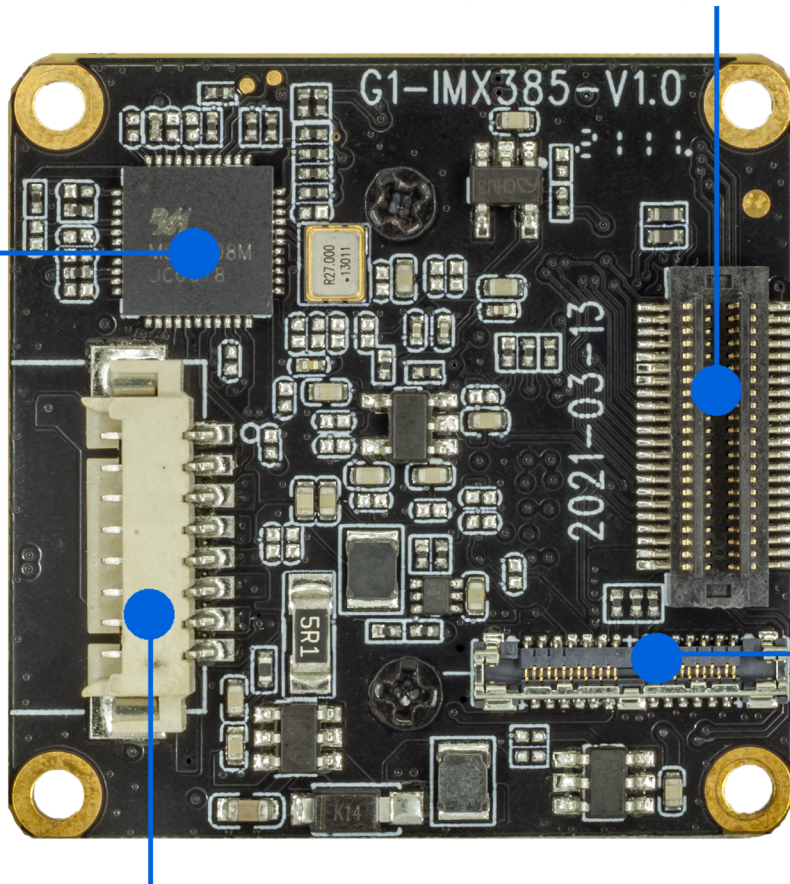
Die beiden Gruppen von Aufhelllicht-Schnittstellen ermöglichen die Erweiterung um Infrarotlichter und Weißlichtplatinen, um das Gerät mit zusätzlichem Licht zu versorgen. Hinweis: Die Schnittstelle für den IR-Cut-Filter-Umschalter wird bei Objektiven mit Filtern verwendet; dieses Kameramodul unterstützt diese Funktion jedoch nicht.



ZOOM A -
ZOOM A +
FOCUS A -
FOCUS A +
FOCUS B +
FOCUS B -
ZOOM B -
ZOOM B +



Die Autofokus-Schnittstelle dient dazu, den Autofokus-Motor anzusteuern, um die Zoomfunktion zu realisieren; dieses Kameramodul unterstützt jedoch keine Zoomfunktion.

**KLT-CMFL50101-IMX385 V1.0****2.13MP Sony IMX385 Kamera-Modul mit festem Fokus****通过板对板连接器支持自动AF变焦镜头
Sensor、IR-CUT、LED等****Connect AF Zoom Lens, Sensor, IR-CUT, Led****变焦镜头驱动芯片**
Zoom lens driver chip**通同轴线连接MIPI
Sensor**
Mipi Sensor interface**变焦马达接口**
Zoom motor interface